

Talousguru 2019 tehtävät

1. Yhdistä oikein

Pisteytys: Yhteensä max 6 pistettä.

Yhdistä käyrä tai väestöpyramidi oikeaan maahan tai alueeseen pudotusvalikossa.

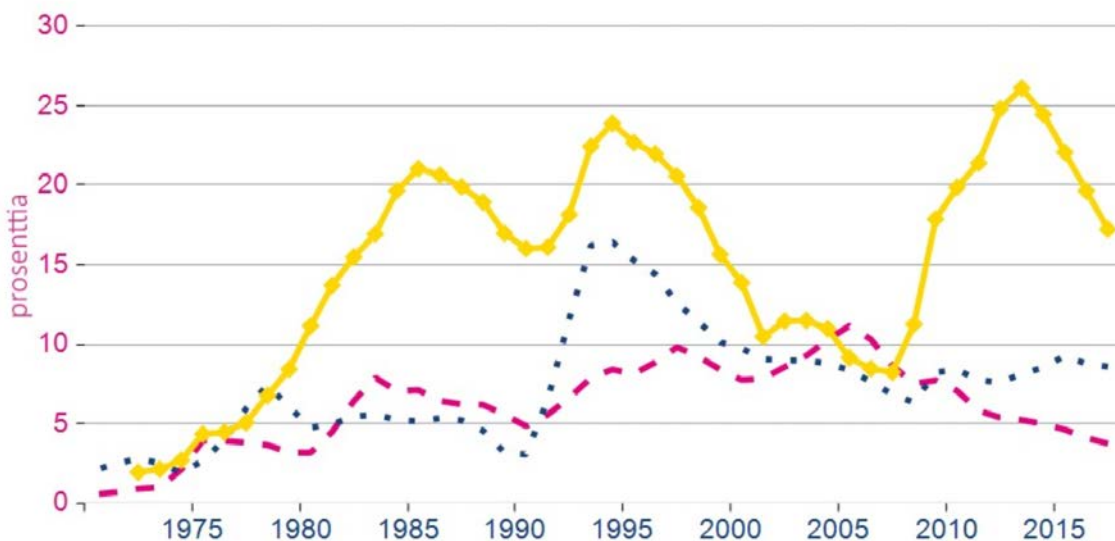
BKT:n kasvu



Lähde: Macrobond

Vaihtoehdot: Euroalue, Suomi ja Kiina

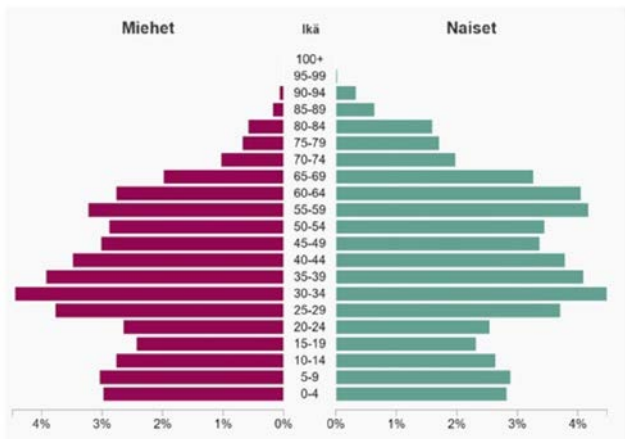
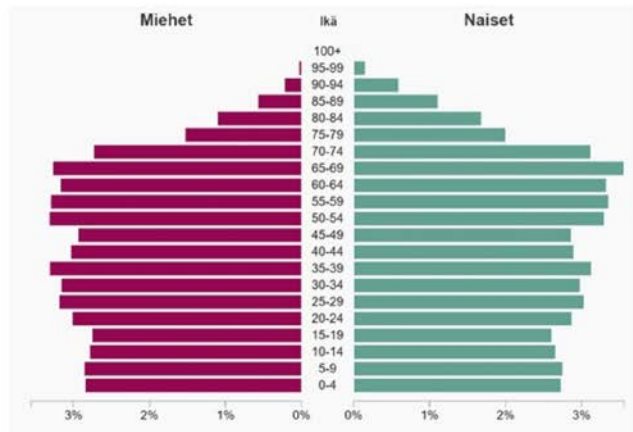
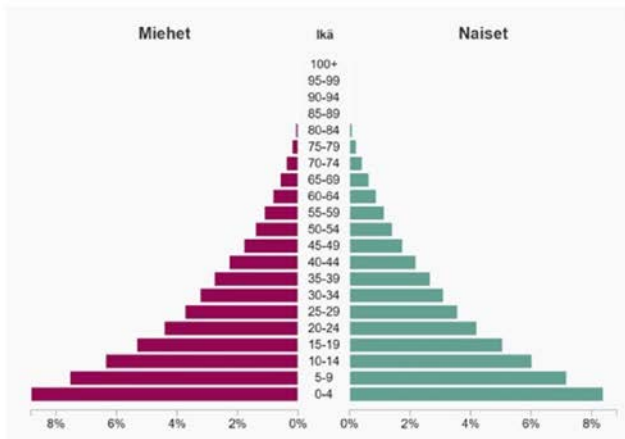
Työttömyysaste



Lähde: Macrobond/OECD

Vaihtoehdot: Suomi, Espanja, Saksa

Väestöpyramidit



Vaihtoehdot: Suomi, Venäjä, Nigeria

Pyramidien lähde: Suomen YK-liitto, Globalis.fi

2. Käsitteet

Pisteytys: Yhteensä max 18 pistettä / 3 pistettä per käsite

Määrittele seuraavien käsitteiden sisältö muutamalla virkkeellä.

Taloyhtiölaina

Rahanpesu

Kryptovaluutta

Talletussuoja

Arvo-osuustili

Lähimaksu

3. Lyhyt essee

Pisteytys: Yhteensä max 20 pistettä

Yhdysvallat ja Kiina ovat asettaneet toisilleen erilaisia tuontitulleja esimerkiksi autoille, koneille ja laitteille, maataloustuotteille ja teräkselle. Millaiset vaikutukset niillä on molempien maiden talouksille? Millaisia vaikutukset ovat Suomen taloudelle?

Kirjoita aiheesta tiivis essee.

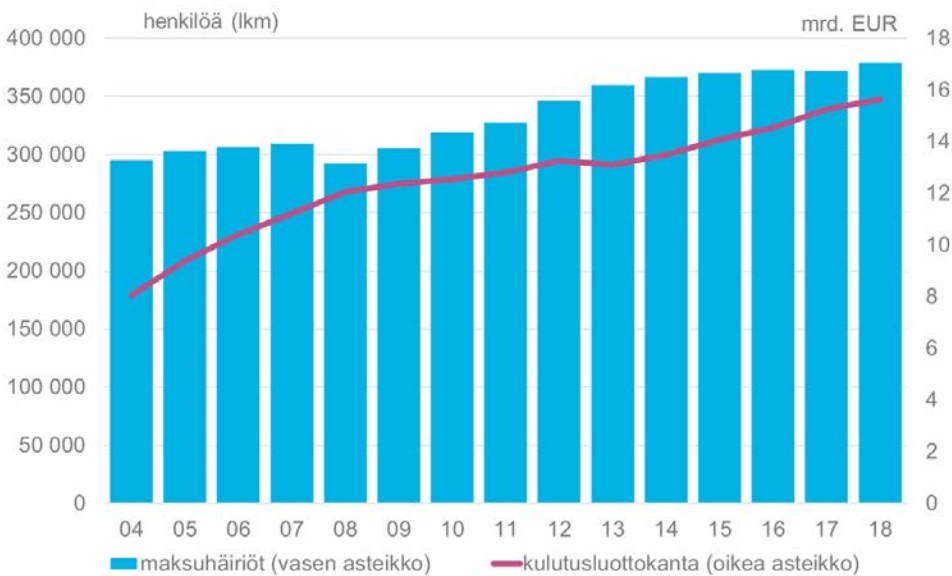
4. Pitkä essee

Pisteytys: Yhteensä max 30 pistettä

Suomalaiset ottavat yhä enemmän kulutusluottoja. Mitkä tekijät vaikuttavat kulutusluottojen kysyntään? Miten luottojen tarjonta on vaikuttanut tilanteeseen? Millaisia riskejä kulutusluottojen kasvuun liittyy? Millä tavoin kulutusluottojen tarjontaa voitaisiin rajoittaa ja kysyntää hillitä?

Kirjoita aiheesta essee.

Maksuhäiriöt ja kulutusluottokannan kehitys



Lähde: Suomen Asiakastieto Oyj ja Suomen Pankki